



# GMT MONTHLY MEMBERSHIP PROGRESS REPORT

Results as of: 8/31/2019

Multiple District 355

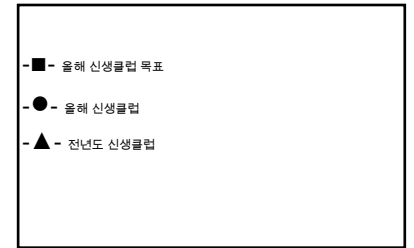
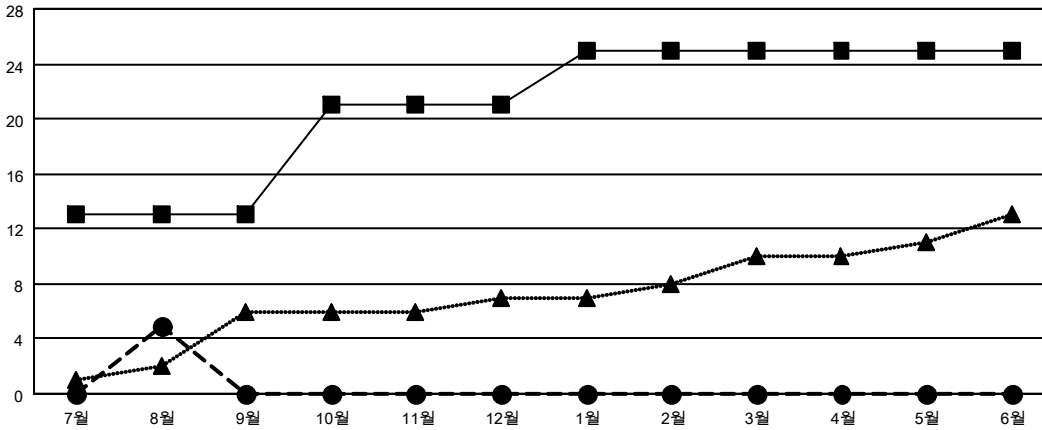
LOCATION: REPUBLIC OF KOREA

GMT: OPEN

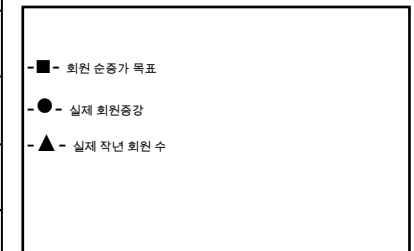
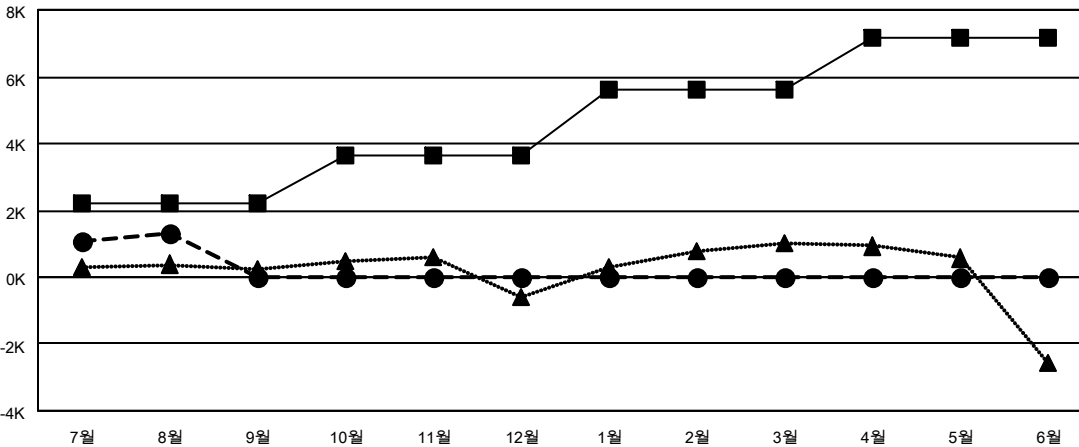
현장지역 GMT 5 - K

클럽				회원 1인당			
결과- 2019-2020				결과- 2019-2020			
사분기	신생클럽 목표	신생클럽	해산된 클럽	사분기	회원 순증가 목표	실제 회원증가	실제 퇴회 회원 수(전출입 포함)
7월/8월/9월	13	5	3	7월/8월/9월	2210	2,353	956
10월/11월/12월	8	0	0	10월/11월/12월	1450	0	0
1월/2월/3월	4	0	0	1월/2월/3월	1940	0	0
4월/5월/6월	0	0	0	4월/5월/6월	1590	0	0

목표 및 누적 신생클럽 수



목표 및 누적 회원수



해산된 클럽: 3	1명 이상의 신입회원을 등록한 525 CLUBS OF 1057	<b>성별 분포</b>
퇴회회원		남성 35,973 (71.79%)
작고 10		여성 14,136 (28.21%)
클럽해산 0	<a href="#">누적 회원 데이터를 확인하시려면 여기에 클릭하십시오.</a>	가족 단위 회원 총수 6,111
기타 946		회비 절반을 지불하는 가족회원 3,703
합계 956		